

Conferenze urbanistiche municipali
Laboratori di città

ROMA CAPITALE
Assessore: prof. arch. Giovanni Caudo
Direttore del Dipartimento: ing. Antonio Fatello
Direzione Pianificazione Generale
Direttore: arch. Vittoria Crisostomi
Coordinamento:
Ufficio di staff Assessorato
i 15 Municipi di Roma Capitale

RISORSE
Presidente - Amministratore Delegato
dott. Massimo Bartoli
UFFICIO DI SCOPO PER L'AGENDA URBANA
DI ROMA CAPITALE
Direttore: arch. Umberto Mosso
DIREZIONE TECNICA PROGETTAZIONE
URBANA E TERRITORIALE
Direttore: arch. Massimo Mengoni
Segreteria organizzativa:
dott. Alessio Amodio, dott. Franco La Torre

Carta dei valori municipali
MUNICIPIO X
Superficie: 150,64 Km² (Bologna 140,86 Km²)
Popolazione: 229.267 (2013) (Padova 269.678)
Densità: 1522 ab/Km²
Risorse per Roma S.p.A.:
arch. Mariangela Meola (responsabile)
arch. Claudia Sabina Giordano
arch. Livia Rinaldi

Carta dei Valori Municipale
dicembre 2014
Municipio X

Le risorse di sistema
PATRIMONIO AMBIENTALE E CULTURALE

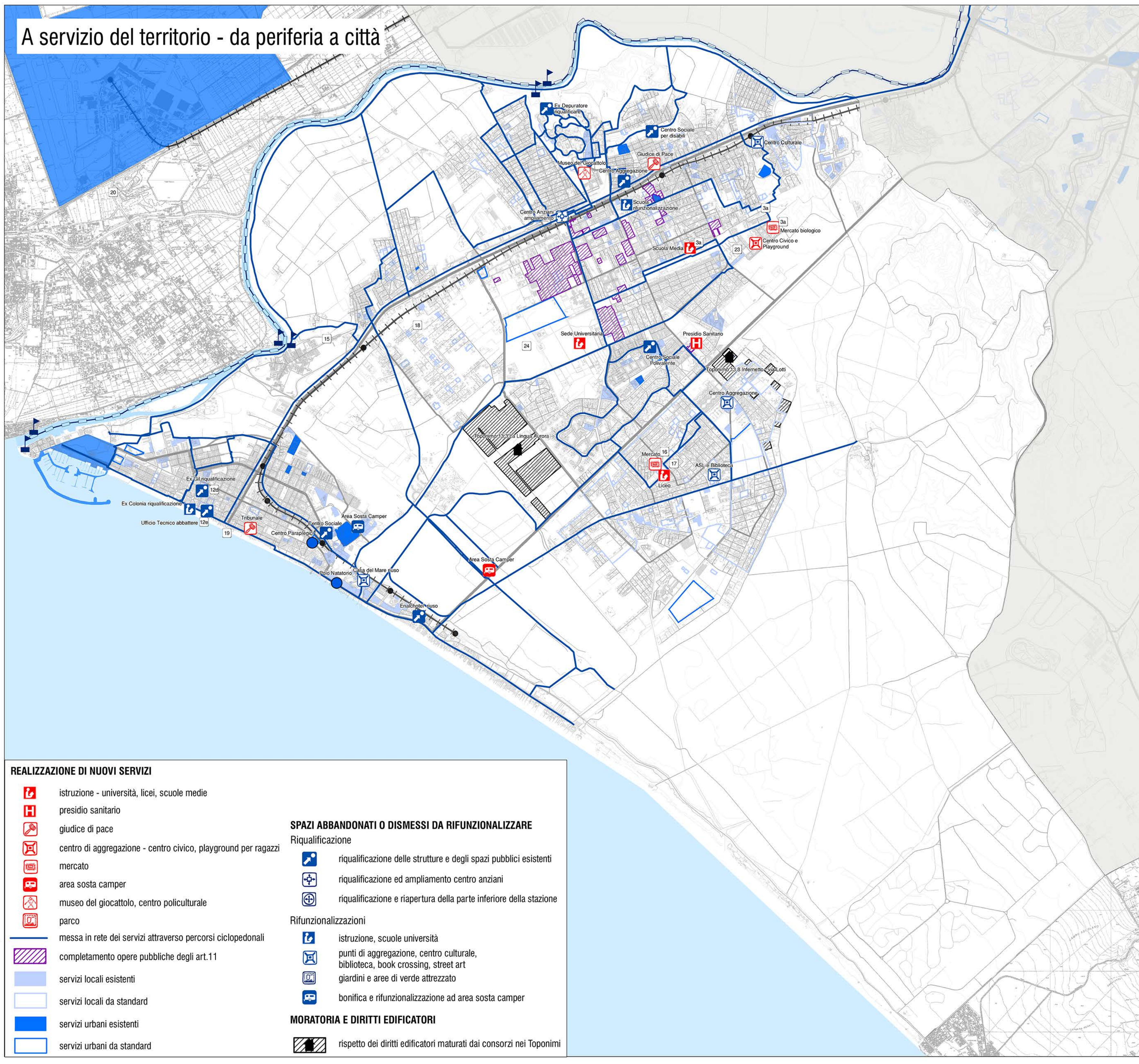
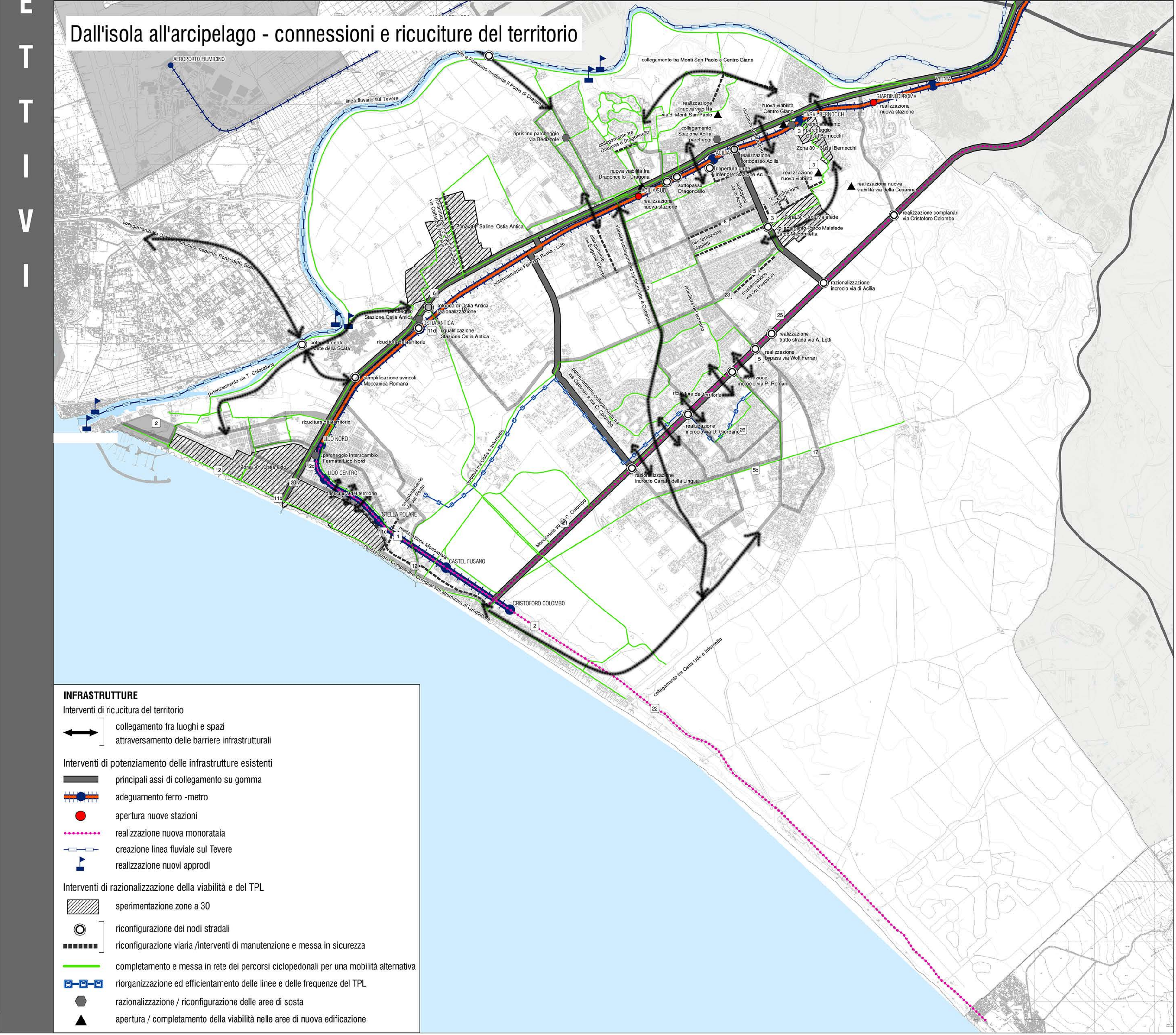
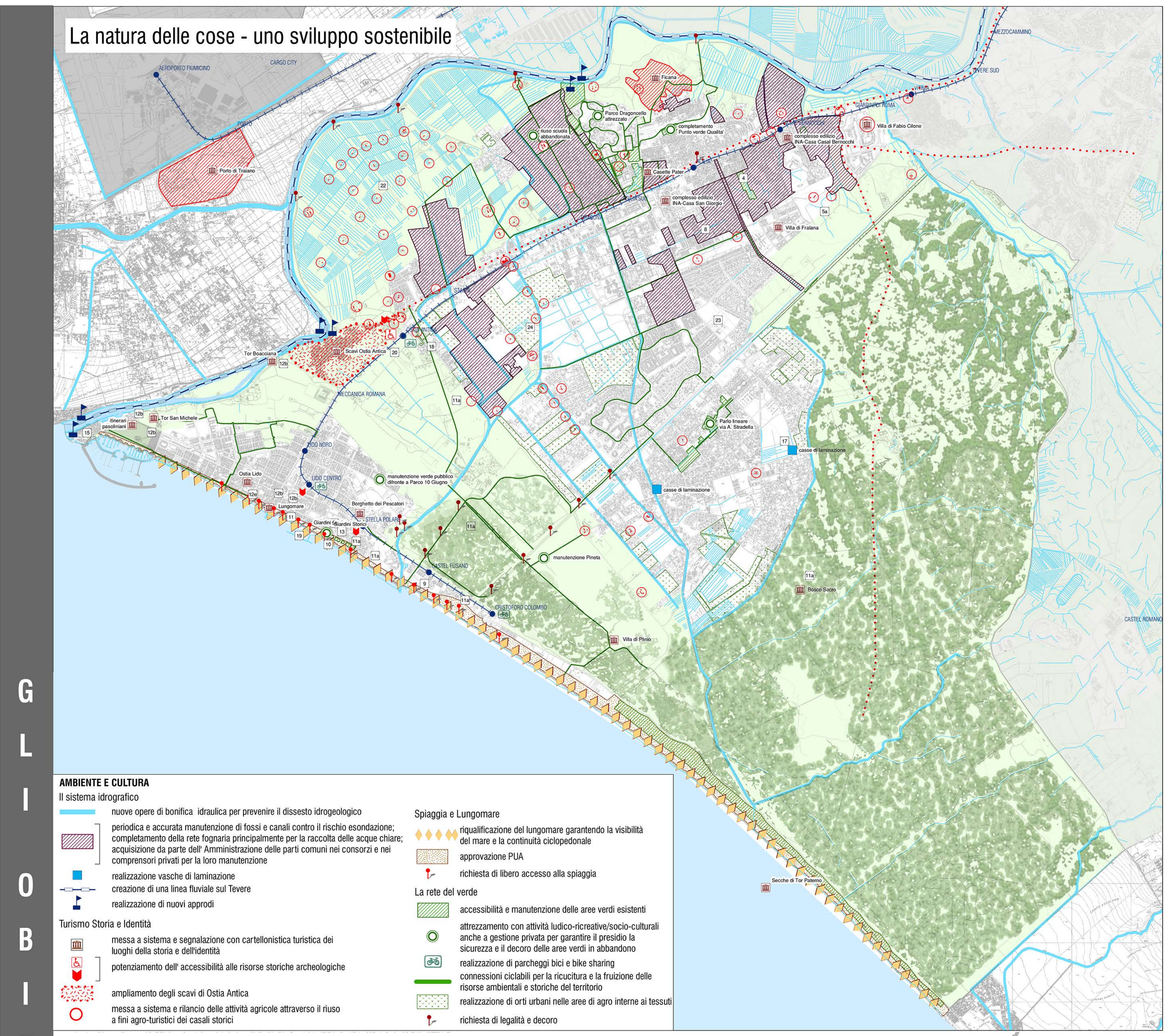
- Fiumi, fossi e corsi d'acqua
- Riserve naturali
- Aree a valenza ambientale
- Agro
- spiagge e dune
- spiagge libere
- Elementi di interesse storico-culturale
- Complessi edilizi di interesse storico-architettonico
- Percorsi/tracciati di interesse storico-culturale

servizi di livello urbano

- Ospedale - ASL - Centro Paraplegici

Infrastrutture

- Porti e Aeroporti
- Linee ferroviarie esistenti
- Principali assi di collegamento su gomma
- Principali nodi del sistema della mobilità su gomma
- Piste ciclopedonali esistenti e in fase di realizzazione



SCHEDE PROGETTO Localizzazione delle schede progetto presentate ⁿ

NUMERO	SOGGETTO PROPONENTE	DENOMINAZIONE PROGETTO
1	Associazione Culturale Civiltà Nova	Completamento asse viario via Isole corraliane - via Isole capo verde
2	Associazione Culturale Civiltà Nova	Monorotale Ostia - Litoranea
3	Associazione Culturale Ana Malafede Villa Fralana	Sistemi di mobilità alternativa
4	Associazione Culturale Ana Malafede Villa Fralana	luoghi e servizi
5	Bianca Maria Bonanni	Acilia merita un verde di qualità
6	Consorzio Axa - Francesco Bonafaccia	Alleggerimento del traffico facente capo al semaforo di via Acilia - via Cristoforo Colombo
7	Consorzio Axa - Francesco Bonafaccia	Raccolta acque meteoriche provenienti da malafede
8	Consorzio Axa - Francesco Bonafaccia	Rete viaria e urbanizzazione infernetto
9	CGQ Ostia Antica - Saline /Pagnia FB Ostia Antica bene comune	Area videosorvegliata di Parcheggio in Ostia Antica centro
10	CGQ Palocco	Moratoria edilizia
11	CGQ Prato Cornelio - Acilia	Chiusura e istituzione del canale che costeggia via di Prato Cornelio
12	CGQ Vivaldi - Università La Sapienza - Orto Botanico	Museo naturale all'aperto
13	ASD Federsport Italia	Il giardino dei sensi
14	Comitato Ostia Viva	Visibilità e fruibilità del mare
15	Comitato Ostia Viva	Riqualificazione, manutenzione e fruibilità delle aree verdi
16	Comitato Ostia Viva	Definitiva chiusura al traffico privato del lungomare
17	Comitato Ostia Viva	Eliminazione Barriere antirumore
18	Comitato Ostia Viva	Riqualificazione stazione di Ostia Antica
19	Residenti del Lido di Roma	Un Progetto per Ostia - pedonalizzazione domenicale limitata al lungomare di ponente
20	Residenti del Lido di Roma	Un Progetto per Ostia - Rivalutazione aree verdi del territorio e fruizione delle oasi
21	Residenti del Lido di Roma	Un Progetto per Ostia - Rivalutazione dei beni culturali presenti sul territorio
22	Residenti del Lido di Roma	Disincentivi all'uso dell'auto e mobilità
23	Residenti del Lido di Roma	Riutilizzo plesso scolastico EX G.I.L.
24	Residenti del Lido di Roma	riconfigurazione del lungomare - riutilizzo dell'ex colonia marina Vittorio Emanuele
25	Comitato Stella Polare	Ri - qualificazione dei giardini storici del lungomare Duillio
26	ing. Giancarlo Consolandi	Ipotesi di riqualificazione aree prospicienti via delle quinqueremi 5
27	Arch. Gaetano Bonivino	La Porta dell'impero Romano - Per il parco archeologico di Ostia e Portus
28	Arch. Flavio Pontè	La piazza Lineare
29	Massimo Catà	Proposte per Infernetto
30	Ostia in Bici	Progetto Stagni
31	Associazione Mare Libero	Mare Libero
32	Arch. Gaetano Bonivino	Sviluppo urbano e mobilità sostenibile per il litorale romano
33	Associazione Culturale Civiltà Nova	Monorotale a raso sulle laterali della Cristoforo Colombo
34	Studio Cappiello e Testaguzza	Un progetto di mobilità sostenibile per il Litorale romano
35	CGQ Axa sicura - Vittorio Salvatore	Proposte per l'AXA
36	CGQ vari	Per uno sviluppo sostenibile
37	CGQ Palocco - Franco Trane	Errare humanum est, perseverare autem diabolicum
38	CGQ Infernetto	Autobus Infernetto EUR e ritorno

OBIETTIVI NON GRAFICIZZABILI

SICUREZZA IDROGEOLOGICA
Razionalizzazione degli enti di gestione del sistema idrico
Moratoria edilizia finché non sarà garantita la sicurezza idrogeologica del territorio

DECORO E MANUTENZIONE
Aree verdi, strade e marciapiedi, piazze e spazi pubblici

SOCIALITA'
Realizzazione di una Casa del Municipio
Promozione di progetti culturali e creazione di centri di aggregazione per giovani e anziani

SERVIZI
Realizzazione dei servizi da standard mai realizzati

LEGALITA'
Maggiori controlli su prostituzione, abusivismo, concessioni sul litorale

MOBILITA'
Razionalizzazioni orari e coincidenze
Creazione di un biglietto unico per gli spostamenti locali

LE RISORSE

SISTEMA AMBIENTALE
SISTEMA DELLE ACQUE
SISTEMA ARCHEOLOGICO CULTURALE
SISTEMA DEI SERVIZI (Ospedale - ASL - Centro Paraplegici)
SISTEMA INFRASTRUTTURALE (Colombo - Ostiense - Ferrovia)

INTERVENTI PRIORITARI

SICUREZZA IDROGEOLOGICA E ADEGUAMENTO DEI CANALI DI BONIFICA
MANUTENZIONE DEL TERRITORIO
MOBILITA' E ACCESSIBILITA'
LEGALITA' SUL LUNGOMARE E NELLA PINETA DI CASTEL FUSANO
VALORIZZAZIONE DEL PATRIMONIO ARCHEOLOGICO E AMBIENTALE
SERVIZI E SOCIALITA'

G
L
I
O
B
I
E
T
T
I
V
I