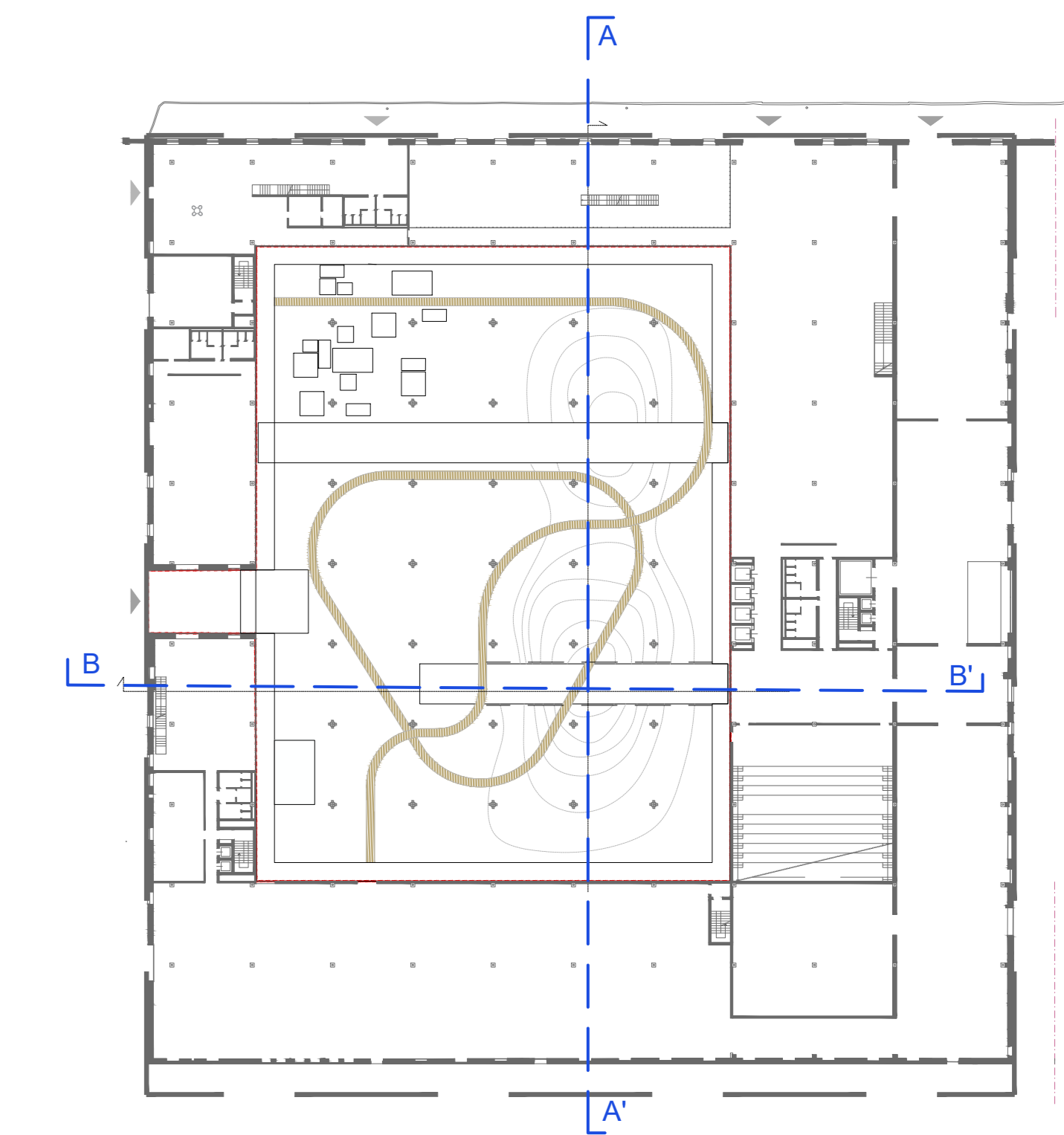
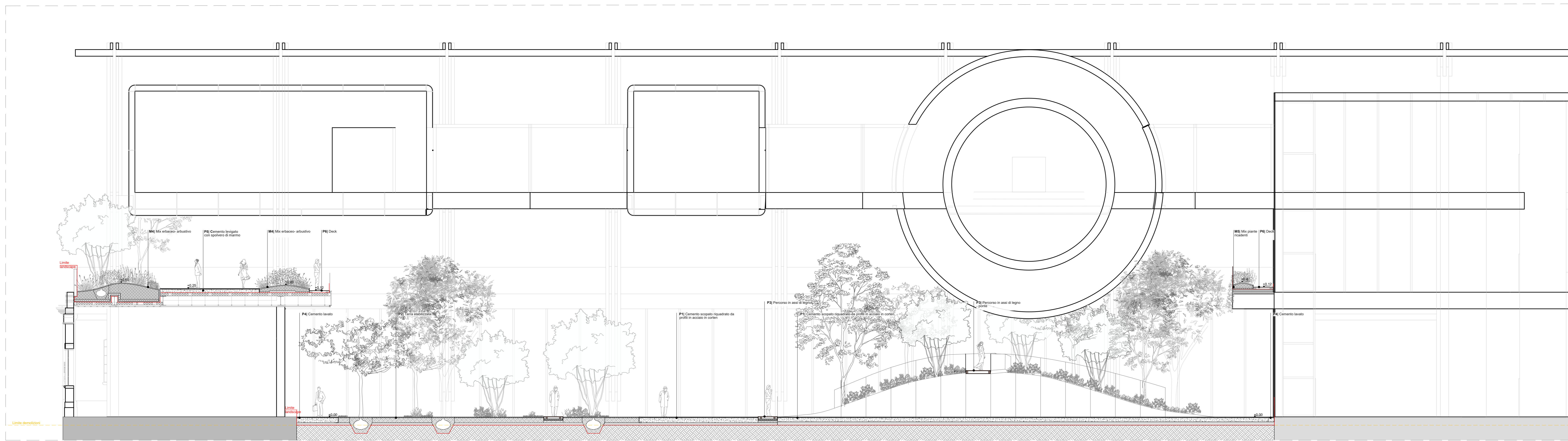


1 Sezione A - A'
SCALA 1:100



2 Sezione B - B'
SCALA 1:100



ROMA



MUSEO DELLA SCIENZA DI ROMA
VIA GUIDO RENI

Assessorato all'urbanistica
Assessore: Maurizio Veloccia
Dipartimento Programmazione e Attuazione
Urbanistica
Direttore: arch. Gianni Gianfrancesco
Direzione Trasformazione Urbana
Direttore: arch. Paolo Ferraro
U.O. Rigenerazione e progetti speciali
Dirigente: Enrica de Paulis
Responsabile Unico del Procedimento
Arch. Enrica De Paulis

Progettazione architettonica:
ADAT Studio Srl
arch. Antonio Atripaldi
Progettazione del paesaggio:
P'arcneuveau
arch. Luca Manzocchi
Progettazione strutturale,
impiantistica e ambientale:
WSP Italia Srl
Sicurezza, Antincendio
Quadro Economico:
GAe Engineering Srl
ing. Giuseppe Amaro

PROGETTO DI FATTIBILITA' TECNICA ED ECONOMICA

TITOLO
Stralci sezioni parco

0006_F_4.1.03_LA_SZ_001	4.1.03	A0	1:100
-------------------------	--------	----	-------

N°	Data	Redatto	Controllato	Approvato	Revisioni
0	30/10/2023	ES	CP	LM	Consegna
1					
2					