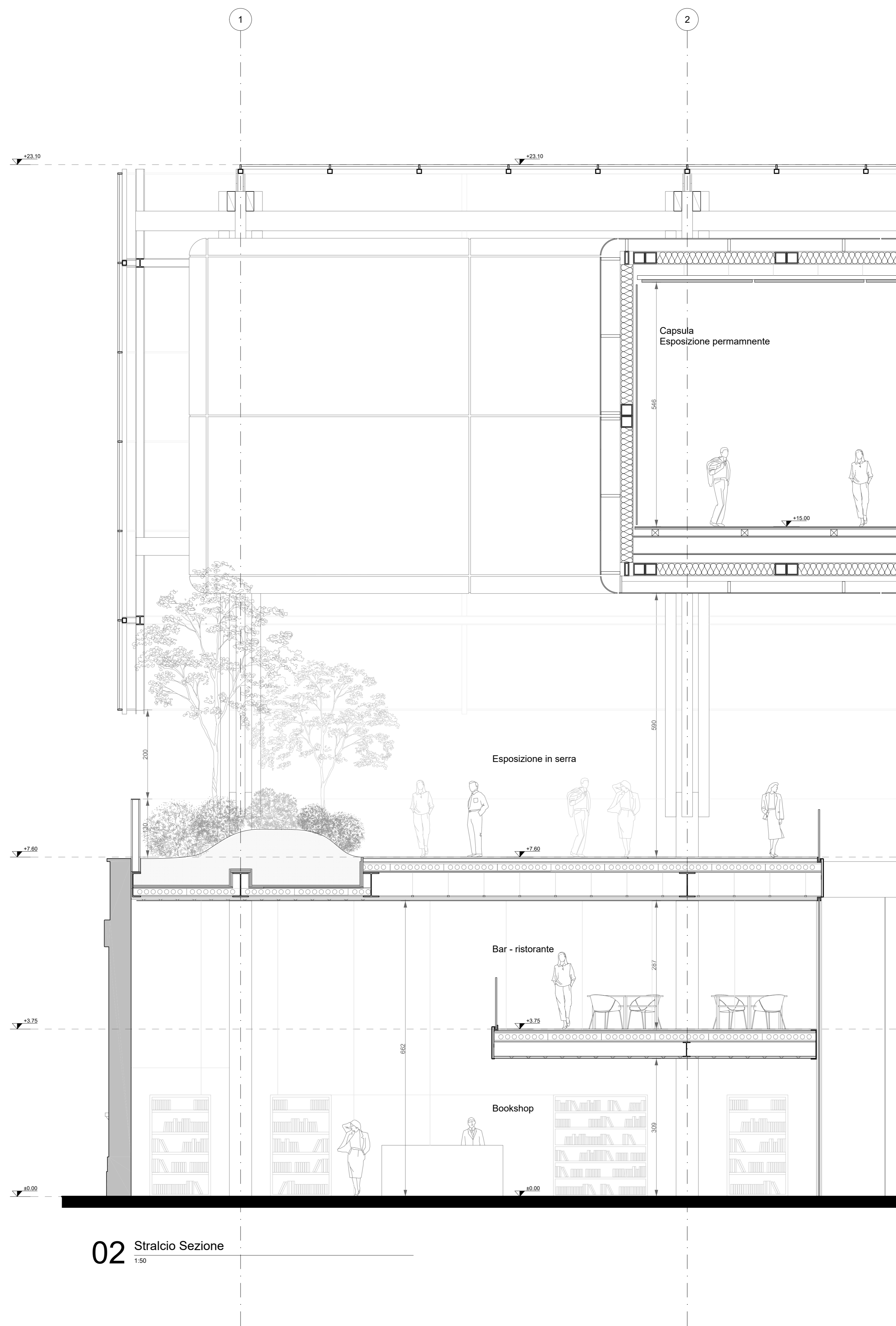
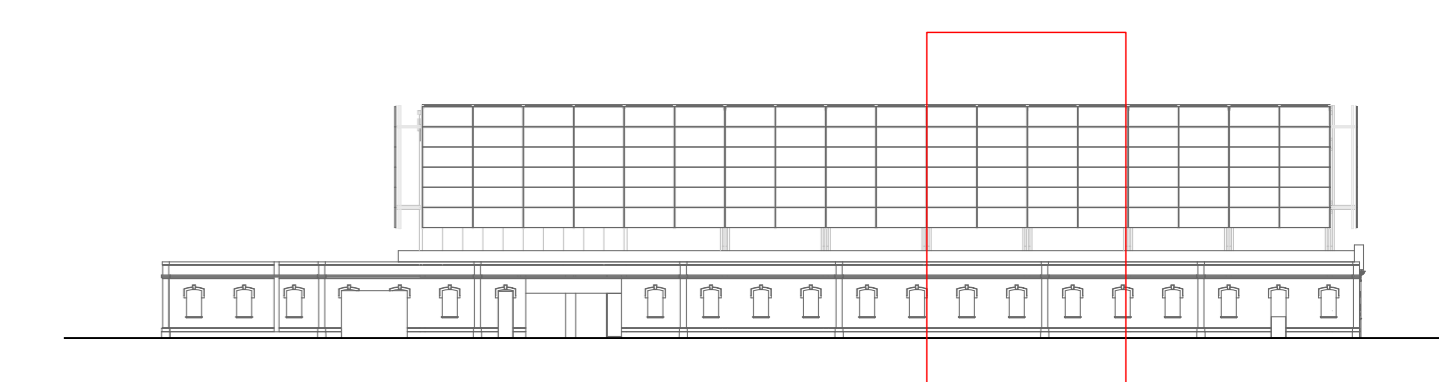


01 Stralcio Prospetto Nord
1:50



02 Stralcio Sezione
1:50



PROSPETTO NORD - VIA GUIDO RENI

ROMA



MUSEO DELLA SCIENZA DI ROMA
VIA GUIDO RENI

- Assessorato all'urbanistica
Assessore: Maurizio Veloccia
- Dipartimento Programmazione e Attuazione Urbanistica
Direttore: arch. Gianni Gianfrancesco
- Direzione Trasformazione Urbana
Direttore: arch. Paolo Ferraro
- U.O. Rigenerazione e progetti speciali
Dirigente: Enrica de Paulis
- Responsabile Unico del Procedimento
Arch. Enrica De Paulis
- ADAT** Progettazione architettonica:
ADAT Studio Srl
arch. Antonio Atripaldi
- PNV** Progettazione del paesaggio:
P'arcneuveau
arch. Luca Manzocchi
- wsp** Progettazione strutturale,
impiantistica e ambientale:
WSP Italia Srl
- GAE** Sicurezza, Antincendio
Quadro Economico:
GAe Engineering Srl
ing. Giuseppe Amaro

PROGETTO DI FATTIBILITA' TECNICA ED ECONOMICA

Titolo
5. Stralci / Approfondimenti Tematici
Stralci: Prospetto - Sezione

Codice di consegna	N. tavola	Tipo	Scala
0006_F_5.1.01_AR_SZ_001	5.1.01	A0	1:50

Revisioni					
N°	Data	Redatto	Controllato	Approvato	Descrizione
0	30/10/2023	LG	AD	AT	
1					
2					